



**СИБИРСКИЙ
ГОСУДАРСТВЕННЫЙ
МЕДИЦИНСКИЙ
УНИВЕРСИТЕТ**

ПЕРСПЕКТИВЫ РАЗВИТИЯ ЭЛЕКТРОННОГО ОБРАЗОВАНИЯ СТУДЕНТОВ ВРАЧЕБНЫХ СПЕЦИАЛЬНОСТЕЙ МЕДИЦИНСКОГО УНИВЕРСИТЕТА

Карась С.И.

Аржаник М.Б.

Корнева И.О.

Острикова О.И.

Семенова О.Л.



СИБИРСКИЙ
ГОСУДАРСТВЕННЫЙ
МЕДИЦИНСКИЙ
УНИВЕРСИТЕТ

Медицинский вуз: смешанное образование.

Переход от стратегии обучения к стратегии взаимной работы для достижения общей цели. Не только преподаватель должен «дать», но и студент должен «взять».

“Дидактика” → “Коллаборация”

Стратегически ответственность за получение образования должна быть **разделена между преподавателем и студентом**



СИБИРСКИЙ
ГОСУДАРСТВЕННЫЙ
МЕДИЦИНСКИЙ
УНИВЕРСИТЕТ

Электронное образование

На преподавателе лежит ответственность за разработку и предоставлении студенту образовательных ресурсов

На студенте лежит ответственность за получение образования



СИБИРСКИЙ
ГОСУДАРСТВЕННЫЙ
МЕДИЦИНСКИЙ
УНИВЕРСИТЕТ

Электронное образование

Целью данного сообщения является анализ перспектив планового и регулярного использования электронного образования в медицинском вузе для аудиторной работы и самостоятельной подготовки студентов врачебных специальностей.



Электронное образование в медицинском вузе:

- программно-аппаратные комплексы и информационные технологии в предметных областях,**
- образовательные электронные ресурсы, в т.ч. 3D-реконструкции и симуляции,**
- образовательные курсы (напр. Moodle),**
- учебные электронные медицинские карты (УЭМК).**



СИБИРСКИЙ
ГОСУДАРСТВЕННЫЙ
МЕДИЦИНСКИЙ
УНИВЕРСИТЕТ

Клинические дисциплины:

**Самостоятельное ведение пациентов – проект,
полезный элемент для развития
профессиональных навыков у студентов.**

Но: часто это «авральная» работа «в корзину»



УЭМК:

- «гибридизация» с программами дисциплин,**
- расширение функций,**
- выбор времени и места работы студентами и преподавателями,**
- легкость хранения результатов.**



СИБИРСКИЙ
ГОСУДАРСТВЕННЫЙ
МЕДИЦИНСКИЙ
УНИВЕРСИТЕТ

Электронное образование

УЭМК:

- параллельное формирование
клинических и информационных
компетенций студентов врачебных
специальностей



СИБИРСКИЙ
ГОСУДАРСТВЕННЫЙ
МЕДИЦИНСКИЙ
УНИВЕРСИТЕТ

Коллектив разработчиков:

- аналитики,
- программисты,
- эксперты.

Кафедры:

- неврологии,
- педиатрии ФПК и ППС,
- факультетской терапии.



СИБИРСКИЙ
ГОСУДАРСТВЕННЫЙ
МЕДИЦИНСКИЙ
УНИВЕРСИТЕТ

Электронное образование

УЭМК UMS-University

<https://students.umssoft.com>

Врач:
Пациент:

Тип записи для заполнения:
 Новая запись
 Эпикриз

Фильтр

Цель
Врач
Дата с

Результат
Тип записи
Дата по

Порядок
Номер ИБ
Номер обращения

Записей на странице

Все визиты (2 записей)

<input type="checkbox"/>	Тип записи	Врач	Цель	Результат обращения / Заключение	Дата				<input type="checkbox"/>
	Невролог. Первичный осмотр	<input type="text" value="Карась С.И."/>	Лечебно-диагностическая		22.05.2014				<input type="checkbox"/>
	Биохимический анализ крови	<input type="text" value="Карась С.И."/>	Лечебно-диагностическая		22.05.2014				<input type="checkbox"/>

- Данные пациента
- Жалобы и анамнез заболевания
- Анамнез жизни
- Данные объективного исследования
- Черепно-мозговые нервы
- Двигательный аппарат
- Чувствительность
- Состояние мышц спины
- Нервно-психический статус**
- Расстройства органов и систем
- Данные обследований
- Предварительный диагноз
- Направления на исследования
- Прикрепленные файлы
- Комментарий преподавателя

Нервно-психический статус

Нервно-психический статус

Координация движений

Общемозговые симптомы

. , : ; / -

Нервно-психический статус Координация движений Общемозговые симптомы Менингеальные симптомы

отсутствуют
 ригидность затылочных мышц
 симптом Кернига слева
 симптом Кернига справа
 симптом Гиллена
 ☑ симптом Брудзинского
 симптом Гийена
 симптом Биккеля
 симптом Боголепова
 симптом Левинсона
 симптом скрещенных рук
 симптом Бехтерева скуловой
 Менингеальная поза больного ("взведенного курка"),
 произвольная
 Общая кожная гиперестезия
 ☑ Менингеальные симптомы для раннего возраста

Комментарий преподавателя



Moodle: Web-ориентированная оболочка для создания онлайн-курсов преподавателями

На сервере:

- учебные материалы разных форматов,
- разные формы заданий,
- ссылки на внешние ресурсы,
- учет посещаемости и успеваемости,
- рейтинговая система,
- организация форума преподавателей и студентов.



Студенту:

- оперативное получение информации,
- выбор времени и места работы,
- контроль собственного обучения,
- профессионально значимое содержание

От преподавателя:

четкое структурирование своих знаний, умение их формализовать, сформировать логически обоснованную систему заданий и контролирующих тестов.



СИБИРСКИЙ
ГОСУДАРСТВЕННЫЙ
МЕДИЦИНСКИЙ
УНИВЕРСИТЕТ

Преподавателю:

- представление информации разного типа,
- организация занятий и системы контроля,
- организации гиперссылок на внешние ресурсы,
- выбор времени и места работы,
- функции управления учебным процессом.



СИБИРСКИЙ
ГОСУДАРСТВЕННЫЙ
МЕДИЦИНСКИЙ
УНИВЕРСИТЕТ

Электронное образование

Moodle

<http://moodle.ssmu.ru>



Вы не вошли в систему (Вход)

Русский (ru) ▾

В начало

Навигация

В начало

▶ Курсы

Категории курсов

▼ Свернуть всё

- ▶ Разное
- ▼ Курсы СибГМУ (3)
 - ▶ Кафедра высшей математики (3)
 - ▶ Кафедра госпитальной хирургии (3)
 - ▶ Кафедра акушерства и гинекологии ЛФ (4)
 - ▶ Использование дистанционных ресурсов (1)
 - ▶ Кафедра микробиологии и вирусологии (1)
 - ▶ Кафедра фтизиатрии и пульмонологии (4)
 - ▶ Кафедра морфологии и общей патологии (1)
 - ▶ Кафедра патологической анатомии (1)
 - ▶ Кафедра лучевой диагностики и лучевой терапии (1)
- ▼ Кафедра медицинской информатики (осенний семестр)
 - ▶ 1 курс (4)
 - ▶ 2 курс (3)
- ▼ Кафедра медицинской информатики (весенний семестр)
 - ▶ 1 курс (3)
 - ▶ 2 курс (2)
- ▶ Научная библиотека СибГМУ (1)

Описание сайта

Календарь

◀ Сентябрь 2014 ▶

Вс	Пн	Вт	Ср	Чт	Пт	Сб
	1	2	3	4	5	6
7	8	9	10	11	12	13
14	15	16	17	18	19	20
21	22	23	24	25	26	27
28	29	30				

Вы не вошли в систему (Вход)





Навигация

- В начало
- Моя домашняя страница
- Страницы сайта
- Мой профиль
- Текущий курс
 - МИ_ЛФ_2к
 - Участники
 - Значки
 - Общее
 - 9 Февраль - 15 Февраль
 - 16 Февраль - 22 Февраль
 - 23 Февраль - 1 Март
 - 2 Март - 8 Март
 - 9 Март - 15 Март
 - 16 Март - 22 Март
 - 23 Март - 29 Март
 - 30 Март - 5 Апрель
 - 6 Апрель - 12 Апрель
 - 13 Апрель - 19 Апрель
 - 20 Апрель - 26 Апрель
 - 27 Апрель - 3 Май
 - 4 Май - 10 Май
 - 11 Май - 17 Май
 - 18 Май - 24 Май
 - 25 Май - 31 Май

В учебных аудиториях кафедры информатики обязательно соблюдать следующие правила:

- Входить в аудиторию можно только в сменной обуви или использовать бахилы.
- Верхнюю одежду оставлять в гардеробе.
- Использовать интернет в развлекательных целях **ЗАПРЕЩАЕТСЯ**.

Расписание отработок на кафедре медицинской информатики

ИНФОРМАЦИЯ О ПОЛУЧЕНИИ ЗАЧЕТА

Новостной форум

Информация о рейтинге

Лекция 1

Лекция 2

Лекция 3

Лекция 4

9 Февраль - 15 Февраль Занятие 1. Основы анализа данных

Основы анализа данных

Измерительные шкалы

Правила организации базы данных

БД

Индивидуальная регистрационная карта

Задание 1. Заполнение базы данных

Методические указания для преподавателя

Последние новости

Добавить новую тему...
(Пока новостей нет)

Предстоящие события

Нет предстоящих событий
Перейти к календарю...
Новое событие...

Последние действия

Действия с среда, 17
Сентябрь 2014, 13:00
Полный отчет о последних действиях
Со времени Вашего последнего входа ничего нового не произошло

Навигация

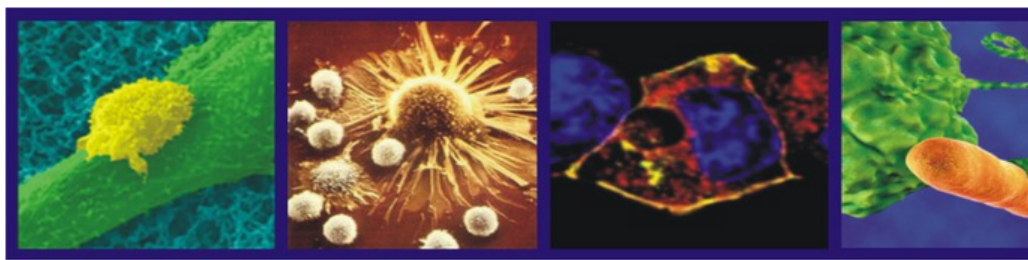
- В начало
- Моя домашняя страница
- Страницы сайта
- Мой профиль
- Текущий курс
 - Мив_ФФ_2к
 - Участники
 - Значки
 - Общее
 - Тема 1
 - Тема 2
 - Тема 3
 - Тема 4
 - Тема 5
 - Тема 6
 - Тема 7
 - Тема 8
 - Тема 9
 - Тема 10
 - Мои курсы

Люди

- Участники

Настройки

- Управление курсом
 - Режим редактирования
 - Редактировать настройки
 - Пользователи
 - Фильтры
 - Отчеты
 - Оценки
 - Значки
 - Резервное



В учебных аудиториях кафедры микробиологии и вирусологии обязательно:

- Входить на кафедру только в халатах, шапочке, сменной обуви или использовать бахилы.
- Верхнюю одежду оставлять в гардеробе.



- Новостной форум
- История кафедры
- Правила техники безопасности при работе студентов в учебной лаборатории
- Принцип организации и оборудование микробиологической лаборатории
- Исправления в электронной версии курса (обратная связь)
- Электронная библиотека курса
- Глоссарий по курсу
- Доклады курса
- Обсуждение проблемных тем и вопросов
- Справочное руководство по использованию ресурсов курса
- Справочное руководство по Moodle для преподавателя

Тема 1

Микробиологическая лаборатория и ее оборудование. Классификация микробов. Морфология бактерий

Последние новости

Добавить новую тему...
(Пока новостей нет)

Предстоящие события

Нет предстоящих событий
Перейти к календарю...
Новое событие...

Последние действия

Действия с среда, 17
Сентябрь 2014, 12:56
Полный отчет о последних действиях
Со времени Вашего последнего входа ничего нового не произошло

Навигация

- В начало
- Моя домашняя страница
- Страницы сайта
- Мой профиль
- Текущий курс
 - КПА
 - Участники
 - Значки
 - Общее
 - 1 Сентябрь - 7 Сентябрь
 - 8 Сентябрь - 14 Сентябрь
 - 15 Сентябрь - 21 Сентябрь
 - 22 Сентябрь - 28 Сентябрь
 - 29 Сентябрь - 5 Октябрь
 - 6 Октябрь - 12 Октябрь
 - 13 Октябрь - 19 Октябрь
 - 20 Октябрь - 26 Октябрь
 - 27 Октябрь - 2 Ноябрь
 - 3 Ноябрь - 9 Ноябрь
 - Мои курсы

Люди

- Участники

Настройки

- Управление курсом
 - Режим редактирования
 - Редактировать

PATHOLOGY

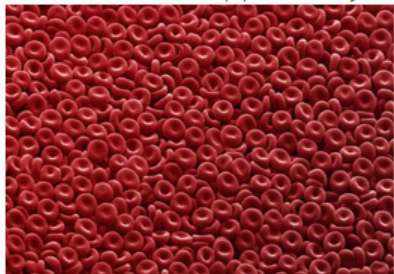


Добавлен курс общей патологической анатомии!

Новостной форум

1 Сентябрь - 7 Сентябрь

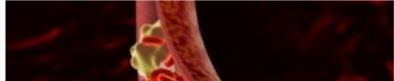
НАРУШЕНИЕ АРТЕРИАЛЬНОГО И ВЕНОЗНОГО КРОВООБРАЩЕНИЯ (МАЛОКРОВИЕ, ПОЛНОКРОВИЕ, СТАЗ, НАРУШЕНИЕ СОДЕРЖАНИЯ ТКАНЕВОЙ ЖИДКОСТИ)



- ТЕОРЕТИЧЕСКИЙ МАТЕРИАЛ ДЛЯ САМОПОДГОТОВКИ
- Микропрепараты
- ВОПРОСЫ ДЛЯ САМОКОНТРОЛЯ
- СИТУАЦИОННЫЕ ЗАДАЧИ
- ТЕСТОВЫЕ ЗАДАНИЯ

8 Сентябрь - 14 Сентябрь

КРОВОТЕЧЕНИЯ, КРОВОИЗЛИЯНИЯ, ТРОМБОЗ, ЭМБОЛИЯ, ДВС-СИНДРОМ



Последние новости

Добавить новую тему...
(Пока новостей нет)

Предстоящие события

Нет предстоящих событий

Перейти к календарю...
Новое событие...

Последние действия

Действия с среда, 17 Сентябрь 2014, 12:58

Полный отчет о последних действиях

Со времени Вашего последнего входа ничего нового не произошло

Пользователи на сайте

(последние 5 минут)

Пусто

Обмен сообщениями

Нет новых сообщений

Сообщения



СИБИРСКИЙ
ГОСУДАРСТВЕННЫЙ
МЕДИЦИНСКИЙ
УНИВЕРСИТЕТ

БЛАГОДАРЮ ЗА ВНИМАНИЕ!

Декан МБФ, зав. кафедрой
медицинской информатики

д.м.н. С.И.Карась

karas@ssmu.ru

www.ssmu.ru